



自己紹介

名前：若林 茜（わかばやし あかね）

所属：スターバックス コーヒー ジャパン株式会社 商品本部
コーヒーリーダーシップチーム コーヒースペシャリスト

経歴：2009年新卒入社 都内店舗にて8年勤務

2013年 第11代 スターバックスコーヒー コーヒーアンバサダー着任

2017年より 現職 社内外におけるコーヒー啓発を行う



2 | PRESENTATION TEMPLATE

Our Starbucks Mission

人々の心を豊かで活力あるものにするために
ひとりのお客様、一杯のコーヒー、そしてひとつのコミュニティから

Our Values

私たちは、パートナー、コーヒー、お客様を中心とし、Valuesを日々体现します。
お互いに心から認め合い、誰もが自分の居場所と感じられるような文化をつくれます。

勇気をもって行動し、現状に満足せず、新しい方法を追い求めます。
スターバックスと私たちの成長のために。

誠実に向き合い、威厳と尊敬をもって心を通わせる。その瞬間を大切にします。
一人ひとりが力を尽くし、最後まで結果に責任を持ちます。

私たちは、人間らしさを大切にしながら、成長を続けます。

3 | PRESENTATION TEMPLATE

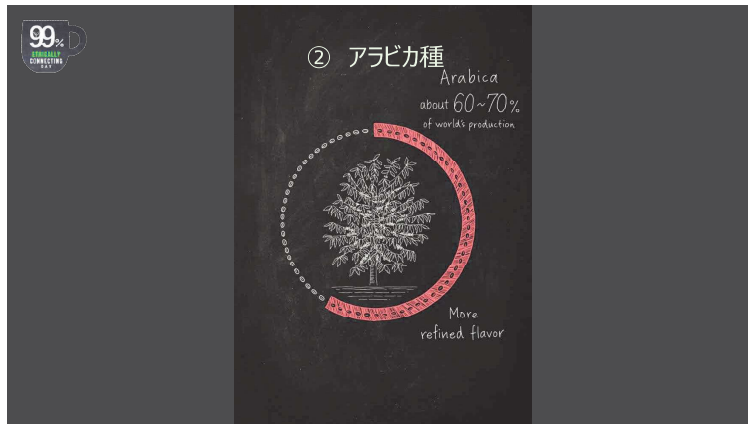
1本のコーヒーの木から、1袋250g入りのコーヒー豆が
約何袋分とれるでしょう？

①2袋 ②8袋 ③16袋

① 2袋

スターバックスで購買しているコーヒーの品種は次のうちどれでしょう？

①リベリカ種 ②アラビカ種 ③ロブスタ種



目次

1. 想いをつなぐコーヒー
2. スターバックスと生産地の取り組み(エチオピア)
3. お客様へ想いをつなぐ



想いをつなぐコーヒー



スターバックスは現在約28,000店舗あります。
約60か国のコーヒー生産国から、年間の25万トンのコーヒーを購買しています。

おいしいコーヒーを飲み続けるために



生産者のため、環境のため、私たちの為にコーヒーを買うためのガイドライン、それがスターバックスの「C.A.F.E.プラクティス(Coffee and Farmer equity practice)」

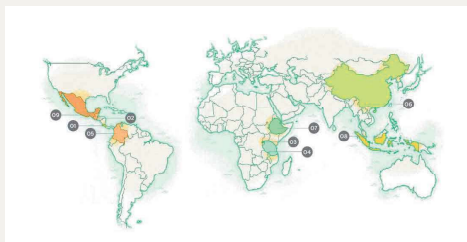
C.A.F.E.プラクティス



エシカルなコーヒー 99%達成



ファーマーサポートセンター



- ①コスタリカ
- ②グアテマラ
- ③ルワンダ
- ④タンザニア
- ⑤コロンビア
- ⑥中国
- ⑦エチオピア
- ⑧インドネシア
- ⑨メキシコ

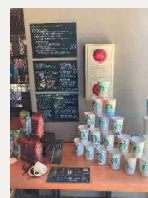


エチオピアでの事例紹介



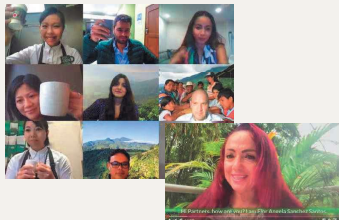
お客様へ「想いをつなぐ」～99プログラム～

① 毎年9/9にお祝いする



コロンビアと#想いをつなぐコーヒー

①店舗のスタッフへ



②店舗のスタッフによるエシカルなコーヒーの情報発信



お客様へ「想いをつなぐ」～その他プログラム～

1. 毎月20日に継続して伝える

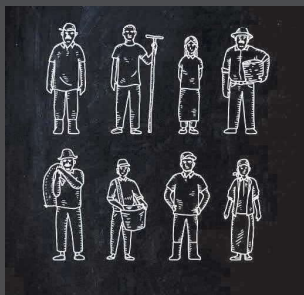


2. コーヒーマスタープログラム

3. ハシエンダ アルサシア農園 ビジター センター



これまでのC.A.F.E.プラクティスの取り組みに、
約何人のコーヒー生産者が参加したでしょう？



①約10万人 ②約50万人 ③約100万人

③約100万人

COFFEE FARMERS
1,000,000

